



## **OW2 BI Initiative**

**Prenez de l'avance avec la  
nouvelle génération du  
décisionnel open source**

**Salon Solutions Linux 2010  
OW2 Conference  
March 18th, 2010**

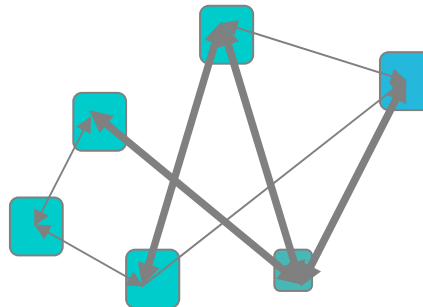


# The « BI Initiative » : A Business Ecosystem at Work



## VISION & GOALS

OS Business Intelligence qualification  
BI investigation and research  
Use cases and best practices



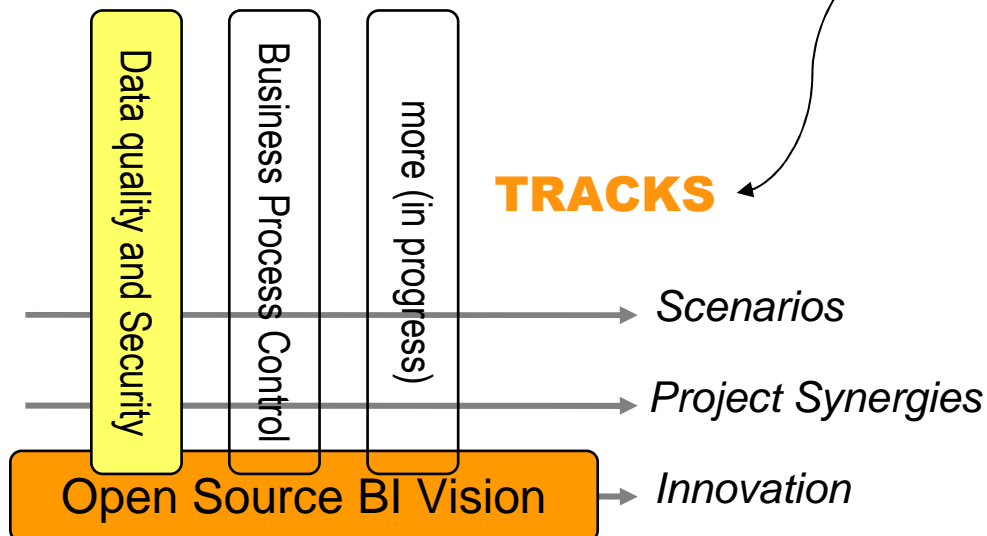
**Open Source BI Business Ecosystem**



## STAKEHOLDERS

Software Vendors  
Systems Integrators  
Academia  
Enterprises  
SMEs  
Public Entities  
Consultants

## TRACKS



**OW2  
CODE BASE**



- ❑ Installation simple et rapide de tous les composants pour une Solution d'Informatique Décisionnelle
- ❑ Fournit une plateforme Open Source consistant pour développer des applications BI à l'état de l'art
- ❑ Approche "meilleurs composants"
- ❑ Aide à se focaliser sur les besoins métier

# Les scénarios

## Démos

- ❑ **Talend Open Profile (data quality)**
  - ❑ **Environnement Talend pour développer et déployer les jobs**
  - ❑ **Environnement SpagoBI pour analyser les résultats**
  
- ❑ **SpagoBI + Talend Open Studio**
  - ❑ **Talend Open Studio: pour développer les jobs**
  - ❑ **TOS déploie sous SpagoBI**
  - ❑ **SpagoBI pour analyser les données et prendre des décisions**
  - ❑ **SpagoBI lance le jobs Talend**
  
- ❑ **Ingres est la base de données pour:**
  - ❑ **les métadonnées de SpagoBI**
  - ❑ **les données traitées par Talend et par SpagoBI**

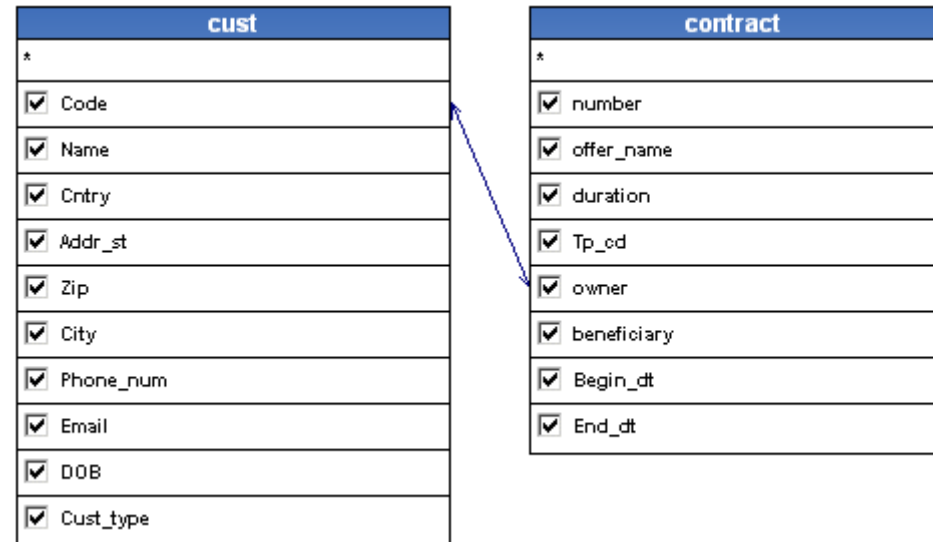
## Autres initiatives

- ❑ **Webinars, promotions, événements**
- ❑ **Formation à distance**

# Les scénarios

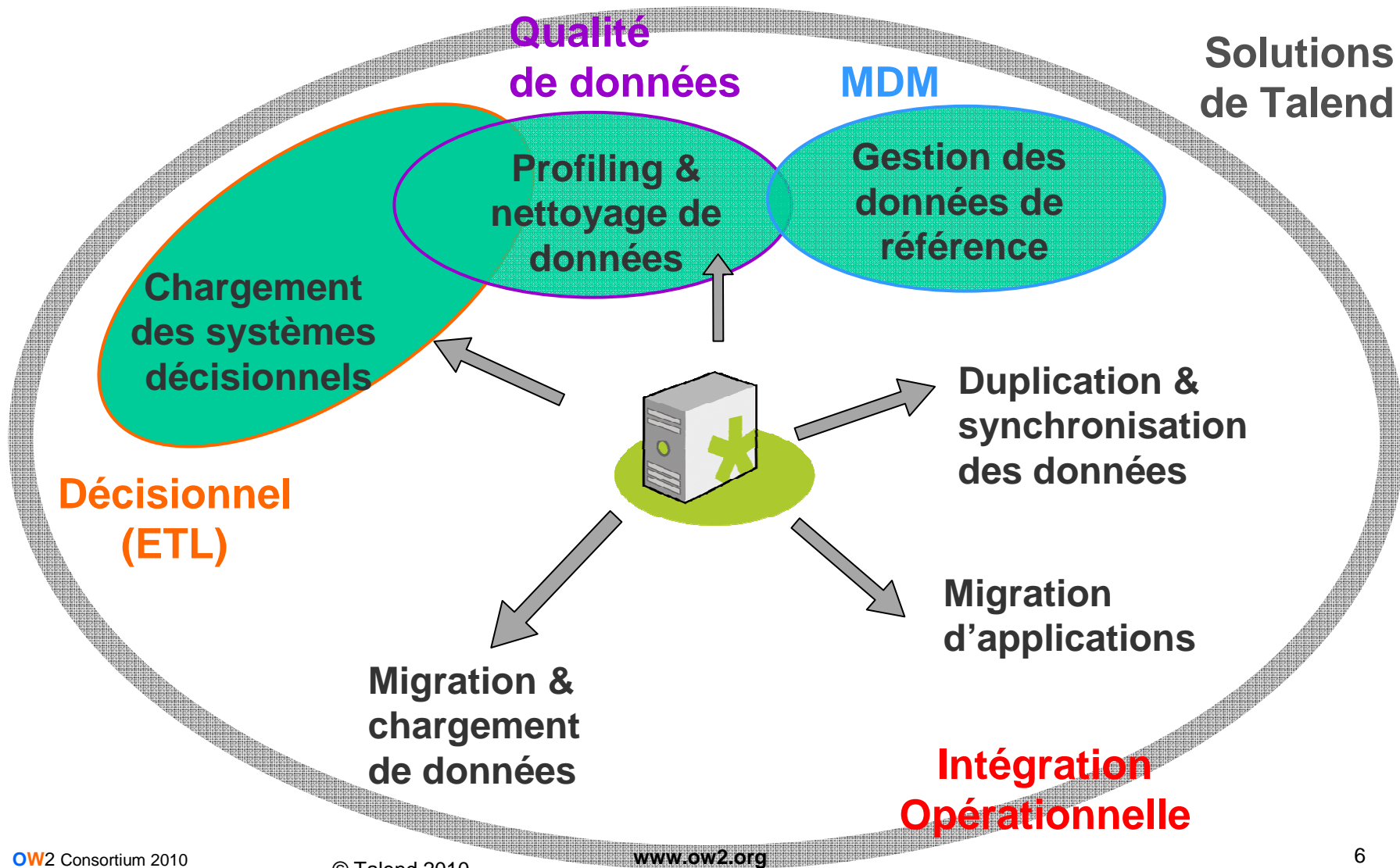
## Démos

- ❑ Ingres : Base de données CRM



- ❑ Talend Open Profiler (data quality)
  - ❑ Environnement Talend pour définir les paramètres des analyses
  - ❑ Environnement SpagoBI pour analyser les résultats

# Positionnement de Talend



# Les contributions d' Ingres

- Objectifs
  - Faciliter le déploiement d'une application décisionnelle prête à l'emploi
  - Participer à l'approche 'best of breed', avec une véritable alternative aux solutions actuelles
  
- Moyens
  - Pré-configuration d'Ingres pour SpagoBI
    - Optimisation
    - Référentiel de méta-données
    - Base de démo (foodmart)
  - Fourniture de scripts d'intégration SpagoBI / Ingres
    - Automatisation de l'optimisation & de la création des bases

# Prochaines Contributions Ingres

- Pour la partie ETL:
  - Nouveaux composants de chargement en masse
- Pour les bases Datawarehouse/Datamart
  - Arrivée de **Ingres Vectorwise**
- Autres pistes...
  - Version *Windows*
  - Appliance logicielle



# Conclusions

La BI Initiative, c'est donner la forme à la matière

La matière est la technologie open source

La forme est la proposition de cette matière d'une façon innovante

<http://www.ow2.org/view/BusinessIntelligence/>